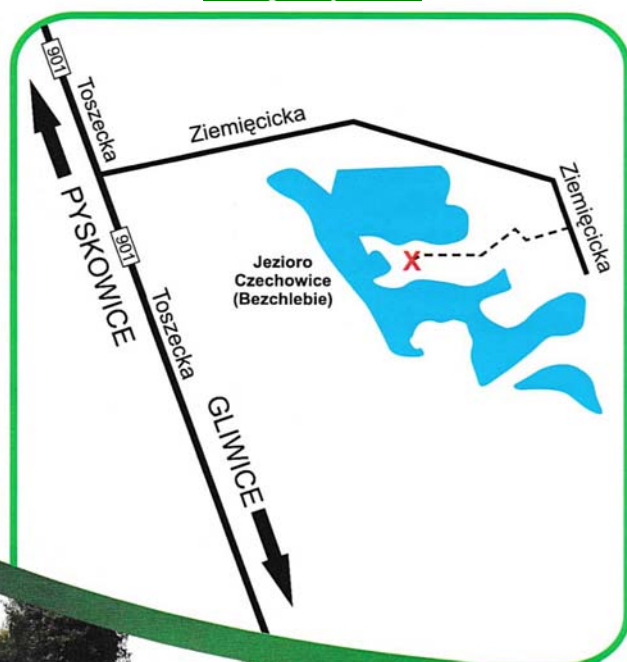


Ośrodek wypoczynkowo - wędkarski Bezchlebie położony jest w Gliwicach-Czechowicach w pobliżu ul. Ziemięcickiej nad zbiornikiem wodnym Bezchlebie (nr 715).

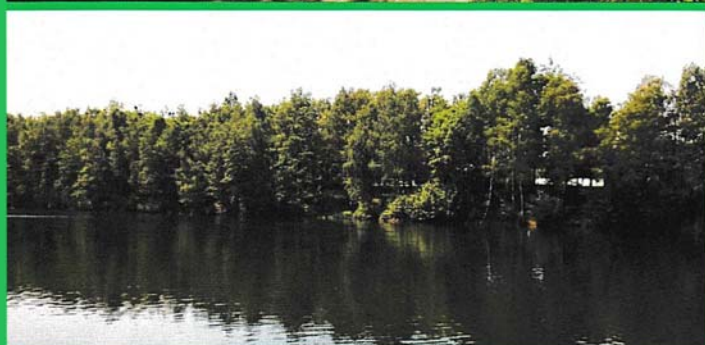
Zbiornik nad którym położony jest Ośrodek to wspaniałe miejsce na spędzenie wolnego czasu z dala od miejskiego tłoku.



Mapa dojazdu



## Ośrodek wypoczynkowo-wędkarski Bezchlebie



tel: 725 404 064  
e-mail: [Katowice@opzw.webserwer.pl](mailto:Katowice@opzw.webserwer.pl)



## Ośrodek wycieczkowo-wędkarski Bezchlebie

- Ośrodek oferuje miejsca noclegowe w murowanych domkach kempingowych.

Domki wyposażone są we wszystkie niezbędne media (węzeł sanitarny, bieżąca woda, energia elektryczna). W każdym domku wydzielone jest miejsce do przygotowania posiłków (kuchienka z pełnym wyposażeniem).

Na terenie ośrodka znajduje się restauracja, a w odległości kilku kilometrów od ośrodka znajdują się sklepy spożywcze, restauracje, stacja benzynowa. Na zbiorniku w sezonie letnim funkcjonuje strzeżone kąpielisko oraz wyciąg do uprawiania wakeboardingu. Ośrodek położony jest w pięknych lasach, więc miłośnicy grzybobrania na pewno nie będą się nudzić.

Zbiornik Bezchlebie (jezioro Czechowice ma powierzchnię 18,60 ha i jest wyrobiskiem popiaskowym charakteryzującym się bardzo zróżnicowaną linią brzegową, z licznymi urokliwymi zatoczkami. Częściowo porośnięty jest roślinnością wodną, ale miejsc z czystym piaszczystym dnem nie brakuje.

Głębokość zbiornika jest mocno zróżnicowana (liczne wypłytenia i strome spadziste brzegi), a woda w nim bardzo przejrzysta. Można tu złowić:

- płoć,
- leszcze,
- karpie,
- karasie,
- szczupaki,
- węgorze,
- liny,
- okonie i inne gatunki ryb.

W pobliżu znajduje się urokliwy niewielki zbiornik o powierzchni około 3 ha, o podobnym ryboślanie, położony całkowicie w lesie.

Z okolicznych ciekawostek turystycznych godnymi polecenia są:

- w Pyskowicach: gotycki kościół św. Mikołaja z drugiej połowy XV wieku, skansen kolejowy, neogotycki ratusz z XIX wieku,
- w Zaolzańcach cmentarz żydowski z roku 1830,
- w Plawniowicach pałac Baliasiremów w Poniszowicach drewniany kościół,
- w Gliwicach palniarnia.

Można również zwiedzić położony w Zabrze skansen górniczy "Guido", który zapewni nam niezapomniane chwile spędzone w prawdziwej kopalni i przybliży historię górnictwa na Śląsku.

Kolejna atrakcja turystyczna to "Sztolnia Czarnej Pstrągi" w Tarnowskich Górach, której piękno podziemnych korytarzy odkryjemy płynąc, w półmroku, łodzią.

Dla najmłodszych niezapomniana będzie wizyta w chorzowskim ZOO i Wesołym Miasteczku.

